

## 131. Spielzeugauktion im Wormser Auktionshaus vom 03. - 05. Dezember 2020



Diese Spur 0 **E-Lok der SBB** von **HEHR** (BN 10 650) kam mit **50 €** zum Aufruf und konnte **750 €\* erzielen**.



Dieser **zweispännige Pontonwagen** von **LINEOL** wurde mit **60 €** aufgerufen. Am Ende wurden daraus **360 €\* erzielt**.



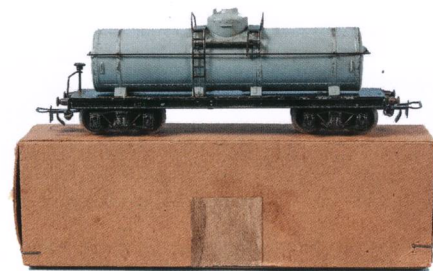
Auch dieser **Behältertragwagen** in Spur 0 mit drei abnehmbaren Metallkisten als

Ladung, wurde mit **60 €** aufgerufen. Er stammt von **MÄRKLIN** aus der Zeit zwischen 1908-25. Der Hammer fiel jedoch erst bei sagenhaften **6000 €\*.** Das macht ihn zum absoluten Highlight dieser Auktion.

Diese 20 x 20 cm große **Wassermühle** von **DOLL** (702) mit Müller und Esel wurde mit **75 €** aufgerufen und wechselte für **220 €\* den Besitzer.**



Dieser **Fernsprechkraftwagen** von **ELASTOLIN** (WH 73310) wurde mit **400 €** aufgerufen und konnte **1400 €\* erzielen**.



Dieser **Kesselwagen** von **MÄRKLIN** (334 Typ 1) in H0 kam mit **450 €** zum Aufruf und konnte für **900 €\* versteigert werden.**



Diese Spur 0 **Schlepptenderlok** von **MÄRKLIN** (HR 66/12920) wurde von 1938-50 gebaut. Sie wurde mit **750 €** aufgerufen und konnte für **1300 €\* versteigert werden.**



Eine weitere **Schlepptenderlok** von **MÄRKLIN** (1020D) in Spur 0, allerdings aus den Jahren 1900-01, wurde mit **800 €** aufgerufen. Der Hammer fiel letztlich bei **1500 €\*.**